



## MITGLIEDSCHAFT

- Ich werde /  
Wir werden Mitglied

€

Einzel-Mitgliedschaft jährlich mind. € 60,-  
Ehepaar-Mitgliedschaft jährlich mind. € 90,-

MITGLIEDSNUMMER

## SPENDE

- Ich spende für die Arbeit von Pallium.
- Ich spende speziell für Kind & Trauer

- Ich spende /  
Wir spenden

€

- einmalig
- monatlich
- ¼- jährlich
- jährlich

ab

- Ich bitte /  
Wir bitten um eine Spendenbescheinigung.



Maria Kopf

Hebamme und  
Trauerbegleiterin

Leitung  
Kind & Trauer

## Kind & Trauer

Schulstraße 17

77880 Sasbach-Obersasbach

Tel. 07841 - 60 66 90

Fax 07841 - 60 66 966

E-Mail [info@kind-und-trauer.de](mailto:info@kind-und-trauer.de)

[www.kind-und-trauer.de](http://www.kind-und-trauer.de)

Weitere Angebote von Pallium  
in den Fachbereichen  
Palliative Care (Palliativmedizin)  
und Ambulante Hospizarbeit  
finden Sie unter:

[www.pallium-care.de](http://www.pallium-care.de)

### Spendenkonto

Bank für Sozialwirtschaft

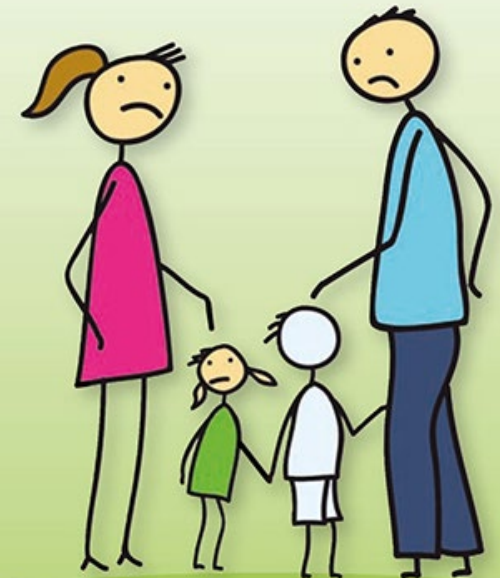
BLZ 660 205 00

Konto 77 900 90

IBAN DE68 6602 0500 0007 7900 90

BIC BFSWDE33KRL

## Kind & Trauer



## Familientrauerberatung



# Beratung und Begleitung für Eltern und Kinder, die mit Sterben, Tod und Trauer konfrontiert sind.



Wenn ein Kind, Mutter oder Vater schwerkrank ist oder gar der Tod bevorsteht, bringt dies eine große Verzweiflung und eine enorme Belastung für jedes Familienmitglied mit sich.

Die Beratung findet in Einzelgesprächen statt.

## Begleitung von Frauen nach Fehl- oder Totgeburt



Mit dem Sterben eines ungeborenen Kindes sterben auch Träume, Hoffnungen und die Vorstellungen über ein gemeinsames Leben.

Die Trauer in dieser Zeit erschwert sich dadurch, dass die Eltern Abschied nehmen mussten von ihrem Kind, das sie noch gar nicht richtig gekannt haben. Sie hatten nur wenige bis gar keine gemeinsame Zeit und darum auch kaum Erinnerungen.

Frauen (Eltern) nach Fehl- oder Totgeburten befinden sich in einem Trauerprozess, der vom Umfeld meist nicht wahrgenommen wird. Eine professionelle Trauerbegleitung kann in dieser Situation sehr hilfreich sein, um mit dem Verlust leben zu lernen und die Trauer zu bewältigen.

**„Für diese Projekte stehen keine öffentlichen Mittel zur Verfügung. Daher sind wir für die Erhaltung dieses einmaligen Projektes auf Spenden angewiesen.“**

\* Bei Ehepaar-Mitgliedschaften geben Sie bitte die Daten beider Partner an und unterschreiben.

NAME\*

VORNAME\*

STRASSE, NR.

PLZ, ORT

GEB.-DAT.\*

TELEFON

E-MAIL

E-MAIL-EHEPARTNER

BERUF\*

Um Verwaltungskosten zu sparen, erteile ich hiermit eine Einzugsermächtigung:

BANK

IBAN

SWIFT BIC

Diese Einzugsermächtigung kann jederzeit widerrufen werden. Dazu genügt eine kurze schriftliche Mitteilung per Fax, E-Mail oder Post an Pallium e.V..

Der Verarbeitung (wie Erhebung, Speicherung, Verwendung, Übermittlung, Löschung) meines personen-bezogenen Daten- / Bildmaterials für Vereinszwecke/Zuwendungen/Spenden nach den rechtlichen Datenschutzbestimmungen stimme ich zu. Mir ist bekannt, dass ich diese Einwilligung jederzeit widerrufen kann.

DATUM, UNTERSCHRIFT

PARTNER:

DATUM, UNTERSCHRIFT